

E-TEC sichert das Logistik-Netzwerk des Deutschen Paket Dienstes (DPD)

Gesicherte Stromversorgung für ständige Verfügbarkeit und zuverlässige Funktion



285 Millionen Pakete stellte der Deutsche Paket Dienst (DPD), mit Hauptsitz in Aschaffenburg, im Jahr 2003 zu. Kurze Laufzeiten im europaweiten Logistik-Netzwerk verlangen Kompetenz, Know-how und Technik. „Unterbrechungsfreie Verfügbarkeit und absolut zuverlässige Funktion unserer Rechner müssen gewährleistet sein,“ bestätigt Martin Straub, Leiter IT-Center DELICom (DPD). Deshalb beauftragte er Elektro-Süss in Aschaffenburg mit der Planung und Durchführung einer gesicherten Stromversorgung. Wolfgang Hirsch, Elektro-Süss, nahm Kontakt zu E-TEC auf und bereits im August 2004 wurde das Conpower-System von E-TEC installiert.



Martin Straub, Leiter IT-Center DELICom (DPD)



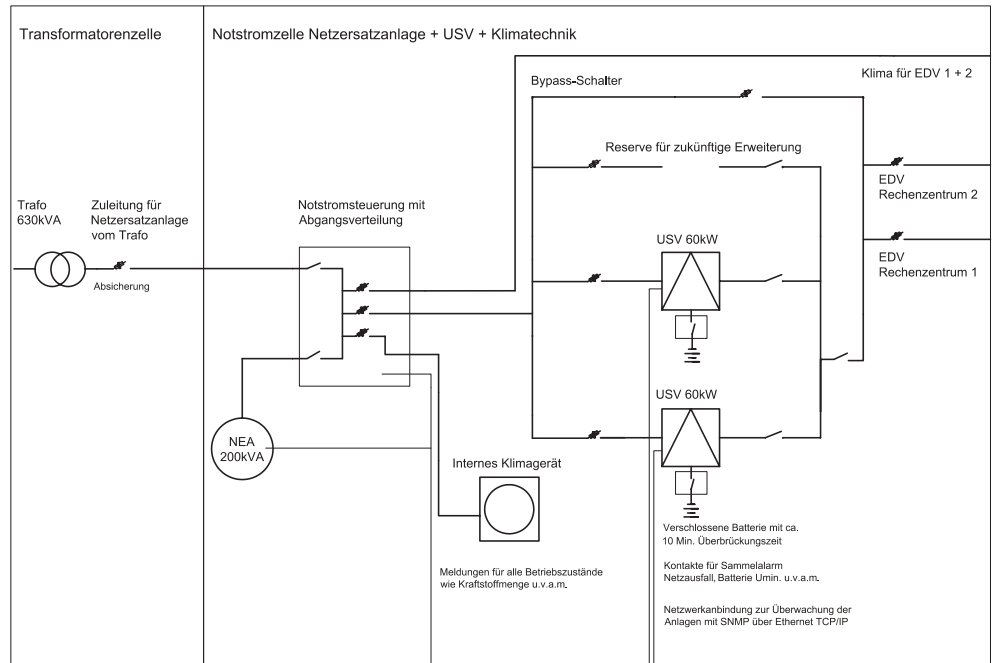
Das Conpower-System ist ein von E-TEC entwickeltes Lösungskonzept für gesicherte Stromversorgungen, wie z.B. in Rechenzentren, und besteht im Wesentlichen aus USV, Klima und Netzersatzanlage, deren Funktionen aufeinander abgestimmt sind. Die Lösungen werden individuell nach jeweiligen Kundenanforderungen zusammengestellt und können sowohl in Beton- oder Stahlcontainer aber auch in vorhandene Gebäude installiert werden. Für den Kunden liegt der besondere Vorteil in der kompletten Lösung. Es gibt nur sehr wenige Schnittstellen, E-TEC gewährleistet die sichere Funktion der einzelnen Geräte untereinander. Die Überwachung aller Komponenten ist durch vorhandene Meldungen sichergestellt. E-TEC übernimmt den kompletten Service rund um die Uhr an 365 Tagen.

Die Lösung: Conpower

Die besondere Herausforderung bei diesem Auftrag war, dass die Strom-Abschaltzeiten für das Rechenzentrum nur sehr kurz sein durften und eine Lösung installiert werden sollte, die zukünftig auch eine Erweiterung der Stromversorgung ermöglicht.

Außerdem wurde auf eine Redundanz der USV-Systeme größten Wert gelegt, da höchste Verfügbarkeit gefordert wurde. Die Platzverhältnisse im Gebäude waren begrenzt, deshalb hieß die optimale Lösung „Conpower“.

Prinzipschaltbild der installierten Gesamtlösung



Container-Ausstattung bei DPD

Das hier installierte Conpower-System besteht aus einer monolithischen Betonzelle mit einem Raum für die Netzersatzanlage (Generator) und einem Raum für USV-Anlagen mit Klimatisierung. Außerdem ist eine Schaltanlage instal-

liert, die eine unterbrechungsfreie Aufrüstung der USV-Leistung um weitere 60kW ermöglicht. Der Container wurde sowohl optisch als auch in den Abmessungen an die Transformatorstation angepasst und bildet nun eine Einheit mit ihr.



Netzersatzanlage 200kVA



Redundante USV-Systeme 2 x 60kW



Container mit Conpower-System