

## E-TEC ontwerpt betrouwbare energievoorziening voor DUO<sup>2</sup>

**E-TEC Power Management heeft de opdracht ontvangen voor de levering van het hart van de energievoorziening van de PPS Huisvesting Dienst Uitvoering Onderwijs en de Belastingdienst Groningen**

Dit prestigieuze 85 meter hoge project is een van de eerste grote PPS (Private Publieke Samenwerking) nieuwbouwprojecten van de Rijksgebouwendienst. Het omvat de gezamenlijke huisvesting van de Dienst Uitvoering Onderwijs (voorheen IB Groep) en de Belastingdienst op de Kempkensberg in Groningen.



### **Duurzame oplossing met oog voor de omgeving**

Het gebouw zal plaats bieden aan ongeveer 2500 werkplekken en krijgt parkeerfaciliteiten voor 1500 fietsen en 675 auto's, die grotendeels in een ondergrondse parkeergarage worden ondergebracht. Daarboven komt een grote openbare stadstuin met waterpartij en een multifunctioneel paviljoen met commerciële functies.

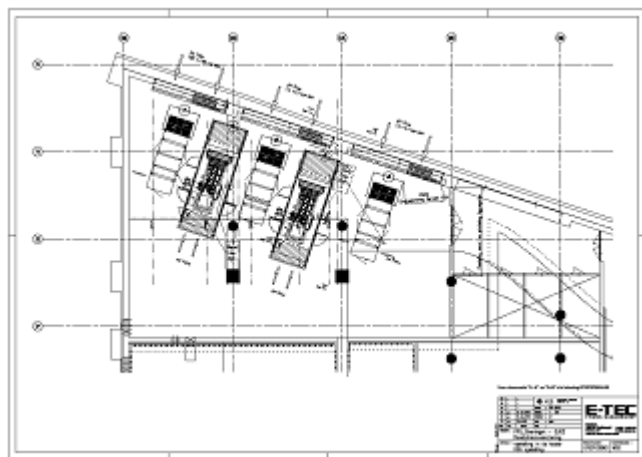
### **Meerwaarde PPS**

DUO<sup>2</sup> (Strukton, Ballast Nedam, John Laing) is verantwoordelijk voor het ontwerp, de bouw en de financiering van het nieuwe kantoor van de Dienst Uitvoering Onderwijs en de Belastingdienst (47.000 m<sup>2</sup>), inclusief het beheer en onderhoud van het gebouw en de verzorging van facilitaire diensten voor een periode van 20 jaar. Een PPS constructie draagt bij aan transparantie in het aanbesteding proces, beperking van de bouw- en exploitatiekosten en leidt tot innovatie, omdat het een integrale aanpak vraagt om nieuwe werkwijzen en oplossingen toe te passen.

**E-TEC geselecteerd als leverancier voor het hart van de Energievoorziening**

Al in 2007 is E-TEC Power Management door Strukton gevraagd om bij dit project om mee te denken met het ontwerp van de energievoorziening. Een zo gunstig mogelijke investering gekoppeld aan lage exploitatiekosten en een zeer hoge betrouwbaarheid waren de uitgangspunten bij het ontwerpen van de energievoorziening. Bij de keuze van de componenten is steeds gelet op de onderlinge samenhang, op efficiëntie, op betrouwbaarheid en op de totale kosten voor aanschaf en beheer en onderhoud over een periode van 20 jaar.

E-TEC heeft door zijn brede vakkennis en product portfolio als toegevoegde waarde dat zij als één partij het complete hart van de energievoorziening kan leveren, waarbij de onderlinge afstemming van de componenten optimaal is. Zeker in de uitvoeringsfase heeft dit voor DUO2 een grote toegevoegde waarde qua ontwerpverantwoordelijkheid en qua logistiek.



Begin Juni heeft E-TEC Power Management opdracht ontvangen voor de levering van een vijftal noodstroom aggregaten redundant met een totaal vermogen van 4150 kVA, 8 UPS-en redundant met een totaal vermogen van 800 kVA, 4 hoofd verdeelinrichtingen en 8 onderverdelers en de complete besturing van de noodstroomaggregaten in combinatie met de verdeelinrichtingen.

**Meer informatie**

Zie projectwebsite: [www.nieuwbouwkempkensberg.nl](http://www.nieuwbouwkempkensberg.nl)

<b>Klant</b>	DUO <sup>2</sup> (Strukton, Ballast Nedam, John Laing)
<b>Website klant</b>	<a href="http://www.nieuwbouwkempkensberg.nl">www.nieuwbouwkempkensberg.nl</a>
<b>Locatie</b>	Kempkensberg, Groningen
<b>Startdatum</b>	10-06-2010
<b>Opleverdatum</b>	01-10-2010
<b>Soort opdracht</b>	Projecten in uitvoering